

L'île des Pâques: Rapa Nui la Mystérieuse

La Isla de Pascua: Rapa Nui la Misteriosa



Plan de l'exposition.

- 1 Introduction
- 2 Carte
- 3 Légende de l'homme ocre
- 4 Conte à lire: si les oiseaux de l'île de Rapa Nui
- 5 Actual d'un évènement engageant
- 6 Le mystère de la statue
- 7 Les habitants de la Isla de Pascua
- 8 Conclusion, des livres à prendre.

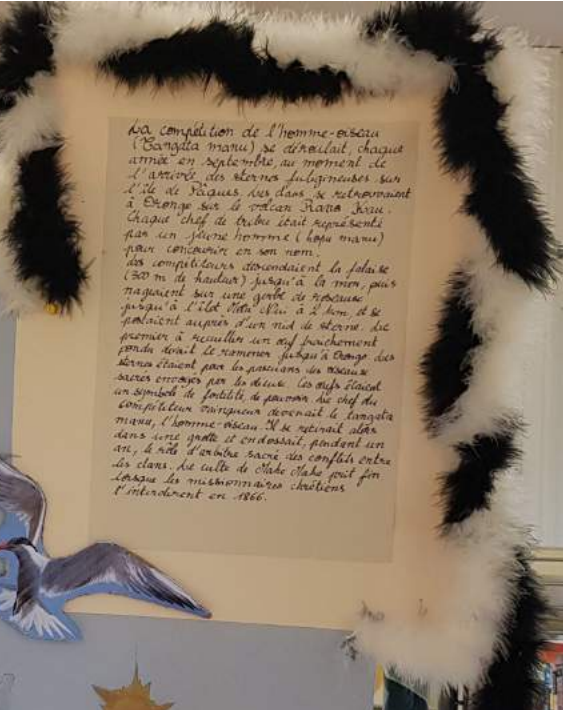
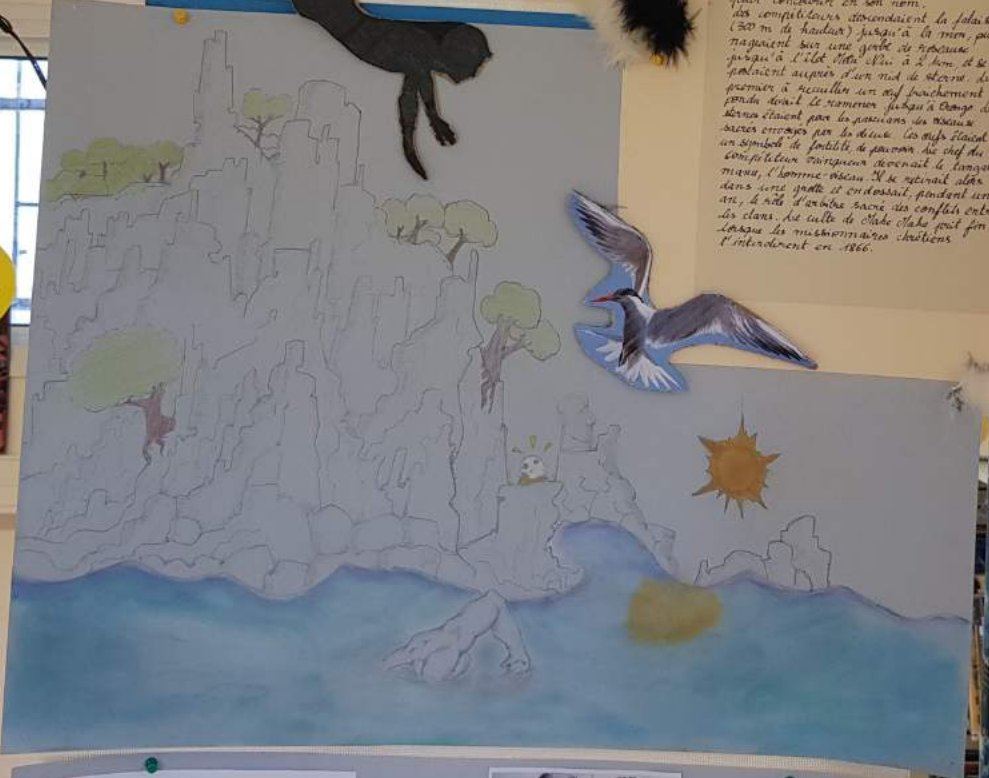




- ▲ Ruines
- Moai
- ✕ Péetroglyphes
- ▲ Volcan



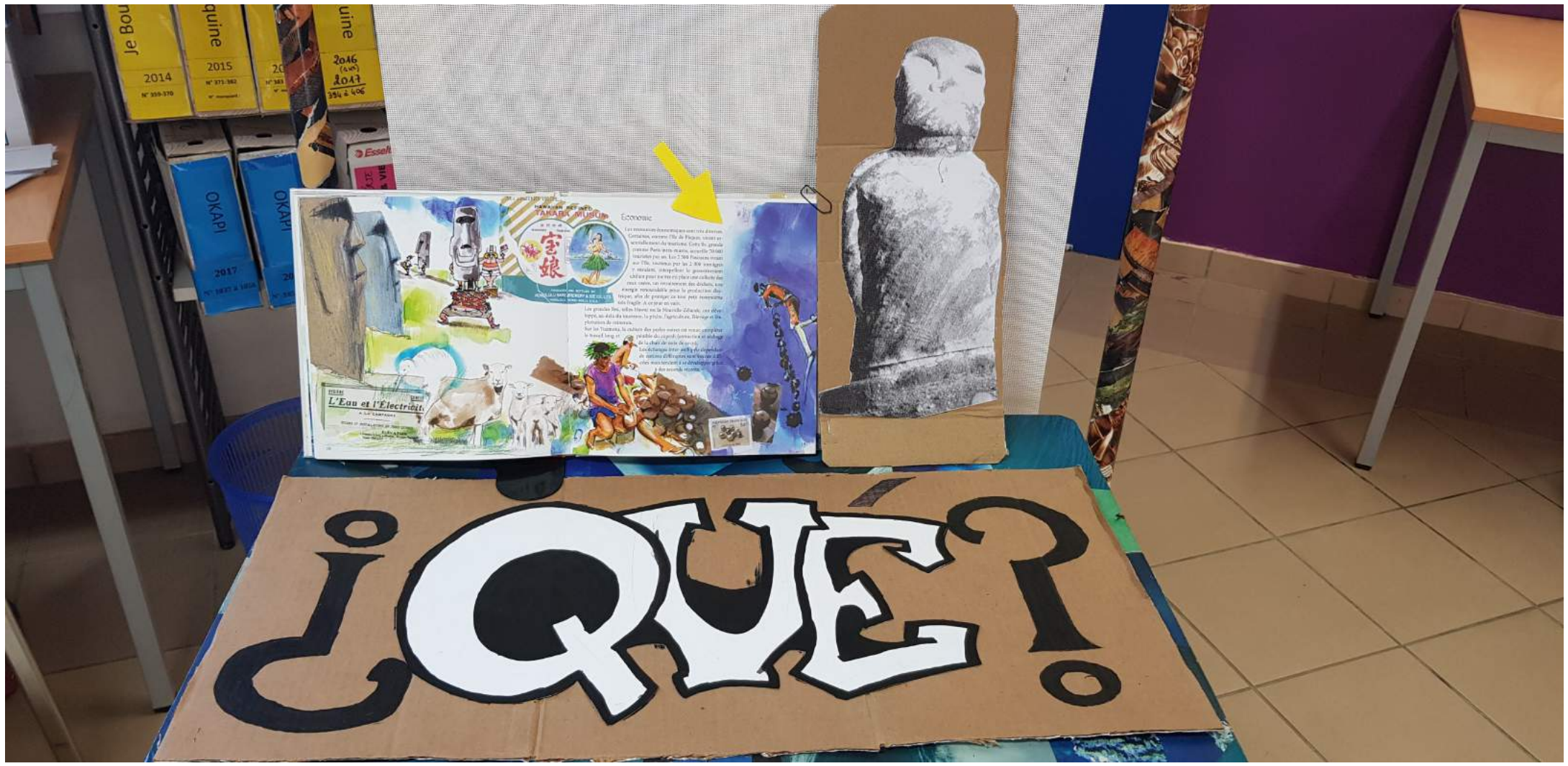
3,



FICTIONS



IQUE?



16



LES HABITANTS DE L'ILE DE PAQUES DU
VIEUX SECLE (ANES 100) A NOS JOURS
« LES HABITANTS DE LA ISLA DE PASCUA »

La population est estimée
Les premiers Polynésiens sont des Polynésiens, qui ont été
installés sur l'île au 12ème siècle. Certains chercheurs
pensent que le peuplement fut plus tardif, vers le
15ème siècle.
Il est même possible que les Polynésiens n'aient pas de
l'origine des habitants de l'île, mais qu'ils
soient venus plus tard, par exemple au 17ème siècle.
Il est également possible que les habitants actuels
soient le résultat d'un mélange de populations
polynésiennes et non polynésiennes, ce qui expliquerait
certains traits physiques particuliers, tels que
la couleur de la peau et les yeux bleus.



Les premières guerres furent les guerres qui opposèrent
les habitants de l'île aux premiers européens, à la
fin du 18ème siècle. Les guerres de ce genre
étaient très fréquentes et entraînaient souvent
des milliers de victimes.

Le premier peuplement de l'île se fit par le biais
d'habitants non polynésiens, qui furent installés
sur l'île au 12ème siècle. Certains chercheurs
pensent que le peuplement fut plus tardif, vers le
15ème siècle.
Il est même possible que les Polynésiens n'aient pas de
l'origine des habitants de l'île, mais qu'ils
soient venus plus tard, par exemple au 17ème siècle.
Il est également possible que les habitants actuels
soient le résultat d'un mélange de populations
polynésiennes et non polynésiennes, ce qui expliquerait
certains traits physiques particuliers, tels que
la couleur de la peau et les yeux bleus.



Les Européens, sous le commandement de James Cook, découvrirent
l'île de Pâques en 1770. Les habitants, les
Rapa Nui, ont été peuplés à l'origine, le 12ème siècle, par
des Polynésiens qui ont été installés sur l'île par le biais
d'habitants non polynésiens, qui furent installés sur l'île
au 12ème siècle. Certains chercheurs pensent que le
peuplement fut plus tardif, vers le 15ème siècle.
Il est même possible que les Polynésiens n'aient pas de
l'origine des habitants de l'île, mais qu'ils soient venus
plus tard, par exemple au 17ème siècle. Il est également
possible que les habitants actuels soient le résultat d'un
mélange de populations polynésiennes et non polynésiennes,
ce qui expliquerait certains traits physiques particuliers,
tels que la couleur de la peau et les yeux bleus.

Les premiers Polynésiens sont des Polynésiens, qui ont été
installés sur l'île au 12ème siècle. Certains chercheurs
pensent que le peuplement fut plus tardif, vers le
15ème siècle.
Il est même possible que les Polynésiens n'aient pas de
l'origine des habitants de l'île, mais qu'ils soient venus
plus tard, par exemple au 17ème siècle. Il est également
possible que les habitants actuels soient le résultat d'un
mélange de populations polynésiennes et non polynésiennes,
ce qui expliquerait certains traits physiques particuliers,
tels que la couleur de la peau et les yeux bleus.

LA LEGENDE DES « OMBELLES LOUVRES » ET DES
« OMBELLES COURTES »

LES OMBELLES SONT DES ANIMAUX QUI ONT UN
CORPS EN FORME DE CÔNE ET UN TÊTE EN
FORME DE CÔNE. ILS SONT TRÈS COMMUNS
DANS LES ZONES HUMIDES ET SONT TRÈS
UTILISÉS EN CUISINE. ILS SONT TRÈS
GOURMETS ET SONT TRÈS APPRÉCIÉS
PAR LES LOUVRES ET LES COURTES.
LES OMBELLES SONT TRÈS COMMUNS
DANS LES ZONES HUMIDES ET SONT TRÈS
UTILISÉS EN CUISINE. ILS SONT TRÈS
GOURMETS ET SONT TRÈS APPRÉCIÉS
PAR LES LOUVRES ET LES COURTES.
LES OMBELLES SONT TRÈS COMMUNS
DANS LES ZONES HUMIDES ET SONT TRÈS
UTILISÉS EN CUISINE. ILS SONT TRÈS
GOURMETS ET SONT TRÈS APPRÉCIÉS
PAR LES LOUVRES ET LES COURTES.



Quien?

